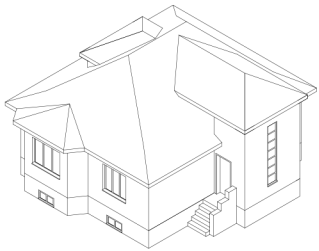


Anbau und Dachgeschossausbau in Schmöckwitz



Typologie

Wohnen

Ort

Berlin

Zeitraum

2020

Status

Ausführung

Größe

105 m² BGF

Auftraggeber

Privat

studio2020

+49 30 2353 9890

mail@studio2020.eu

Petersburger Straße 87

10247 Berlin

www.studio2020.eu

Architektonisches Konzept

Das kleine Wohnhaus aus den 30er Jahren wurde von den Bauherr:innen in liebevoller Handarbeit und unter Verwendung von ökologischen, natürlichen Baustoffen denkmalgerecht saniert. Dieses Konzept, das von einem behutsamen Umgang mit dem Bestand ausgeht, wird auch bei dem zum Dachgeschossausbau nötigen Anbau weitergeführt. Anstelle des bauzeitlichen Windfangs wird ein zweigeschossiger Erker mit Zwerchhaus vorgesehen, der sowohl den Eingang, als auch eine alle drei Geschosse verbindende Treppe aufnimmt. Die Details und Materialitäten des Bestandes werden weitestgehend fortgeführt. Daher lässt sich der Anbau nicht mehr zeitlich als Neubau verorten und ergänzt das Haus zu einem altneuen, stimmigen Ganzen.

Eine zurückhaltende Gaube komplettiert die Baumaßnahme, um den Dachraum für zwei Zimmer und ein kleines Bad nutzbar zu machen.

Konstruktion

Der bestehende Windfang wird zurückgebaut. Hierbei wird der Klinkersockel in den Abmessungen des neuen Anbaus ergänzt.

Um einen schlanken Bauteilaufbau und eine wirtschaftliche Konstruktion zu gewährleisten, werden der Anbau, Gaube und Dach in Holzbauweise mit mineralischer Dämmung von Zimmermann/-frau errichtet. Die Treppen und der Garderobeneinbau werden von Tischler:innen in Holz gefertigt. Das Verputzen der Innenwände mit Lehmputz wird von den Bauherr:innen in Eigenleistung ausgeführt. Die Außenwände erhalten einen dem Bestand entsprechenden Rauhputz.

Innenwände im Dachgeschoss werden als Trockenbau-Holzständerwände vorgesehen.

Funktionalität

Durch die Einfügung der Treppe im Anbau wird das im Bestand nur über eine Bodentreppe erreichbare Dach für die zukünftige Wohnnutzung erschlossen. Zudem kann über die Treppe das momentan nur von außen zugängliche Kellergeschoss direkt von den Obergeschossen aus erreicht werden, was einen erheblichen funktionalen Vorteil darstellt. Eine neue Nebeneingangstür auf dem Zwischenpodest der Kellertreppe ermöglicht zudem einen direkten Zugang zum Garten. Im neu ausgebauten Dachgeschoss werden ein kleines, über ein Dachflächenfenster belichtetes Minimalbad sowie zwei Schlafräume, welche sich die neu errichtete Gaube zur Belichtung teilen, vorgesehen.

